

| <b>ENTE P.N.G.P.</b> | <b>Totale personale</b> | <b>Giorni lavorativi</b> | <b>Totale cumulativo giornate lavorative</b> | <b>Totale giorni assenza (ferie, malattia, permessi retribuiti, L.104, congedi parentali, aspettative ecc.)</b> | <b>Totale giorni presenza</b> | <b>Tasso di ASSENZA</b> | <b>Tasso di PRESENZA</b> | <b>TOTALE</b> |
|----------------------|-------------------------|--------------------------|--|---|-------------------------------|-------------------------|--------------------------|---------------|
| <b>Gennaio</b>       | 81                      | 20                       | 1620   | 255   | 1365                          | 15,74%                  | 84,26%                   | 100%          |
| <b>Febbraio</b>      | 81                      | 20                       | 1620   | 165   | 1455                          | 10,19%                  | 89,81%                   | 100%          |
| <b>Marzo</b>         | 81                      | 22                       | 1782   | 139   | 1643                          | 7,80%                   | 92,20%                   | 100%          |
| <b>Aprile</b>        | 81                      | 21                       | 1701   | 199   | 1502                          | 11,70%                  | 88,30%                   | 100%          |
| <b>Maggio</b>        | 81                      | 20                       | 1620   | 224   | 1396                          | 13,83%                  | 86,17%                   | 100%          |
| <b>Giugno</b>        | 80                      | 21                       | 1680   | 248   | 1432                          | 14,76%                  | 85,24%                   | 100%          |
| <b>Luglio</b>        | 80                      | 23                       | 1840   | 285   | 1555                          | 15,49%                  | 84,51%                   | 100%          |
| <b>Agosto</b>        | 80                      | 22                       | 1680   | 318   | 1362                          | 18,93%                  | 81,07%                   | 100%          |
| <b>Settembre</b>     | 80                      | 22                       | 1760   | 310   | 1450                          | 17,61%                  | 82,39%                   | 100%          |
| <b>Ottobre</b>       | 80                      | 21                       | 1680   | 337   | 1343                          | 20,06%                  | 79,94%                   | 100%          |
| <b>Novembre</b>      | 80                      | 21                       | 1680   | 254   | 1426                          | 15,12%                  | 84,88%                   | 100%          |
| <b>Dicembre</b>      | 80                      | 20                       | 1600   | 323   | 1277                          | 20,19%                  | 79,81%                   | 100%          |

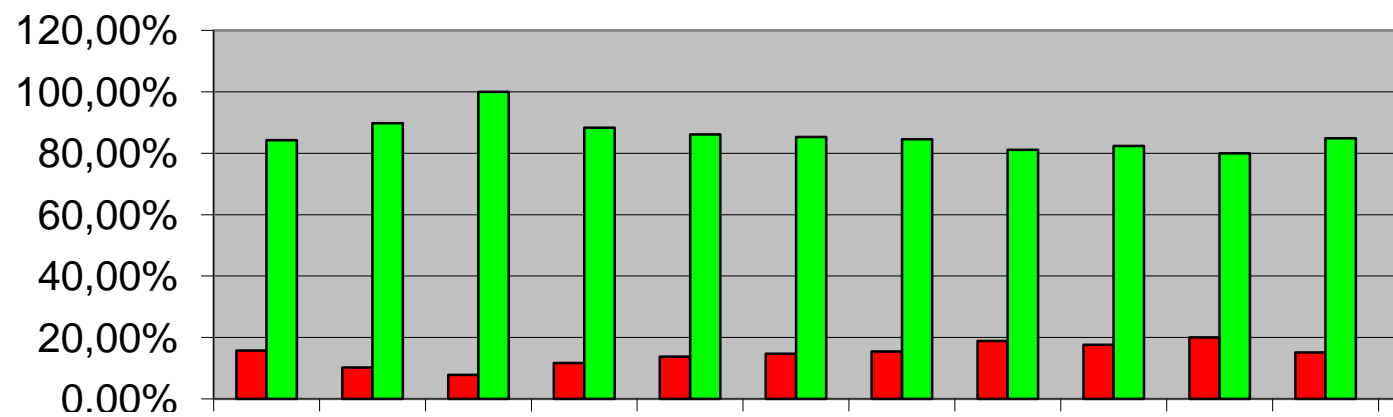
20263

17206

|                 |        |         |
|-----------------|--------|---------|
| <b>Gennaio</b>  | 15,74% | 84,26%  |
| <b>Febbraio</b> | 10,19% | 89,81%  |
| <b>Marzo</b>    | 7,80%  | 100,00% |
| <b>Aprile</b>   | 11,70% | 88,30%  |
| <b>Maggio</b>   | 13,83% | 86,17%  |
| <b>Giugno</b>   | 14,76% | 85,24%  |
| <b>Luglio</b>   | 15,49% | 84,51%  |

|                  |        |        |
|------------------|--------|--------|
| <b>Agosto</b>    | 18,93% | 81,07% |
| <b>Settembre</b> | 17,61% | 82,39% |
| <b>Ottobre</b>   | 20,06% | 79,94% |
| <b>Novembre</b>  | 15,12% | 84,88% |
| <b>Dicembre</b>  | 20,19% | 79,81% |

### TASSI ASSENZA e PRESENZA ANNO 2015



0,00%

Gennaio

Aprile

Luglio

Ottobre



